

2005 版

散料输送设备

<http://www.hualiang.com.cn>



江苏华粮机械有限公司

JIANGSU HUALIANG MACHINERY CO.,LTD

江苏华粮机械有限公司（输送设备厂）是一家专业从事散状物料破碎、筛分及输送系统设计、开发、成套、制造及安装的企业。主要产品有埋刮板输送机、斗式提升机、螺旋输送机、皮带输送机、链斗输送机和堆包码垛机等。

公司总部座落于黄海之滨的江苏省东台市经济技术开发区。公司注册资本518万元，占地面积30000平方米，建筑面积8000多平方米，拥有现代化的标准厂房和优良的加工设备，年生产输送设备1000台套。

数年来，江苏华粮机械有限公司致力于环保型散料输送机械的研究与开发。经过长期努力，公司在冶金、化工、火电、建材、油脂、港口和散粮等行业散料输送系统设计及设备制造过程中积累了丰富的经验。先进合理的选型设计技术，可为客户提供最佳方案。目前，我们已掌握500余种散状物料的输送特性，可为国内各大设计院所工艺系统设计提供技术支持。

江苏华粮机械有限公司愿与国内外的朋友精诚合作，为发展环保输送设备携手并进。

Company Introduction

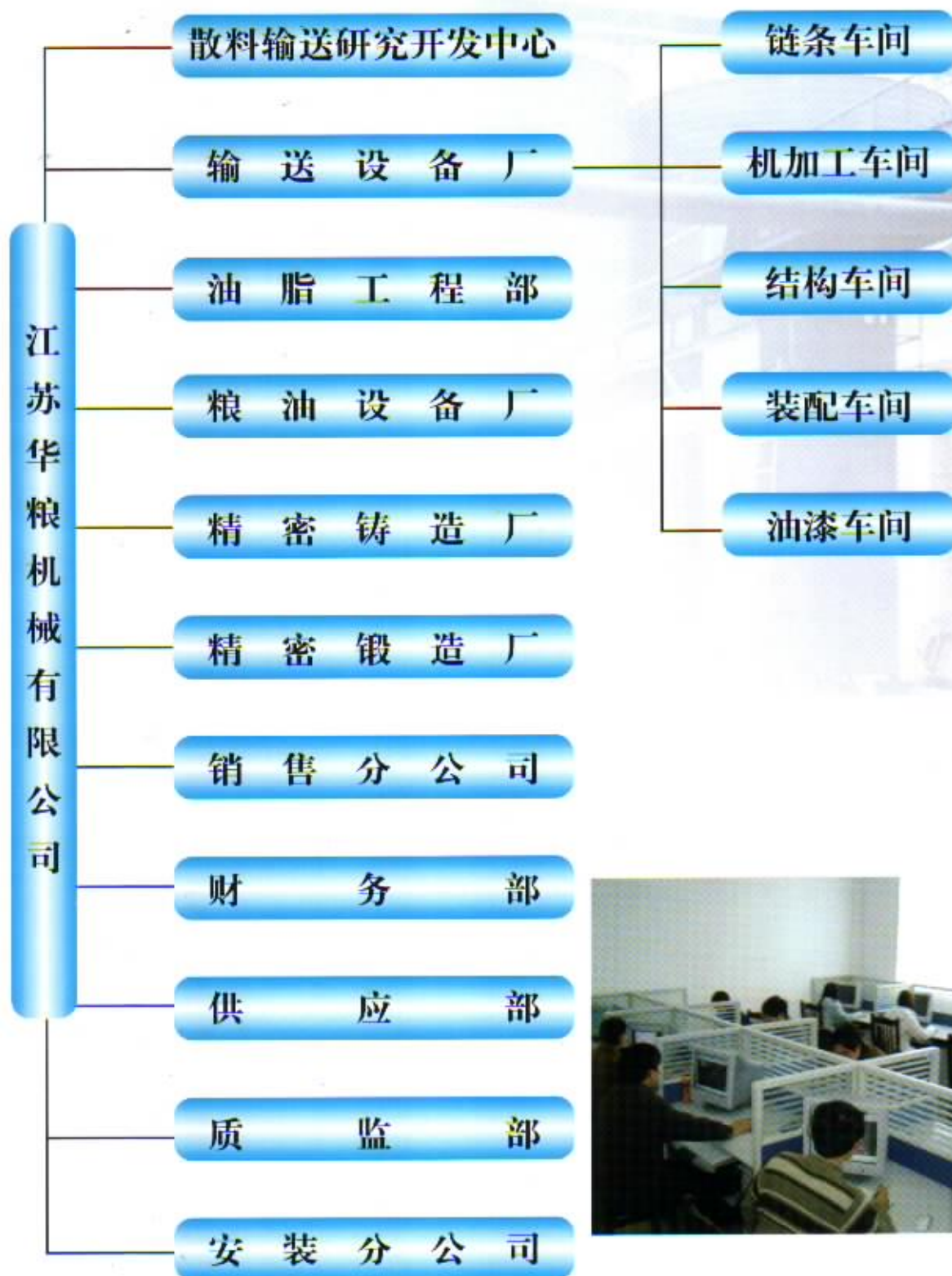
Jiangsu Hualiang Machinery CO.,LTD is specialized in fragmentation of bulk material,screen separation, as well as in the design & development, assembling, manufacturing and installment of conveying system. Its main products include en masse conveyor, bucket elevator, worm conveyor, belt conveyor, bucket chain conveyor and stacking machine etc.

The general headquarters of the company are located in the seashore of Huanghai, Economic Technological Development Zone in Dongtai City, Jiangsu Provice. This company with registered capital of RMB 5.18 million yuan , cover area of 30000 sq.m, construction area is more than 8000 sq.m, It has modernized standard factory building and fine processing equipment, posled an annual conveyor equipment production of 1000 set (around 3000 tons).

Over the past years,Jiangsu Hualiang Machinery CO.,LTD is engaged in the research and development of environment-friendly conveyor equipment for bulk materials.The company has accumulated ample experience in the process of designing and manufacturing conveyor equipment as a result of lone-term innovation effort. The conveyor equipment is widely used in the setors of metallurgy, chemical engineering,thermal power, building materials,grease,port and bulk grain etc. It can provide the best solutions for customers by means of advanced and sensible lectotype techniques.By far,the company has grasped the conveying characteristics of about more than 500 kinds of bulk material and is able to provide technological support to process system design of domestic various design institutes.

Jiangsu Hualiang Machinery CO.,LTD is looking forward to the cooperation with domestic and foreign friends, for the further development of environment-friendly conveyor equipment.

通过ISO9001国际质量体系认证



目 录

埋刮板输送机

MS、MC、MZ系列通用型埋刮板输送机
RMSD系列重型埋刮板输送机
RMSM系列耐磨型（热料）埋刮板输送机
RMSS(F)系列双向（防爆）埋刮板输送机
RMS系列大运量埋刮板输送机
RMC系列埋刮板输送机
RMCF系列气密型埋刮板输送机

斗式提升机

TB-NE系列板链斗式提升机
TH系列环链斗式提升机
TZD系列筒仓专用高效斗式提升机
TD系列斗式提升机
TDTG系列斗式提升机

带式输送机

GGT系列全封闭高辊子环保带式输送机
TD75系列带式输送机
DTII系列带式输送机
DJ系列波状挡边带式输送机
HUS系列移动带式输送机

螺旋输送机

LS系列螺旋输送机
GX系列螺旋输送机
TS系列弹簧输送机

堆包码垛机

QS系列堆包码垛机

输送机械配件

供应各种输送机械配件，如模锻链杆，
各种链条、链轮等。

- MX系列刮板输送机
- FU系列链式输送机
- SDB系列链斗输送机
- 闸阀门
- QBG系列板式给料机



通用型埋刮板输送机简介

通用型埋刮板输送机是七十年代初，由一机部北京起重运输机械研究所组织十多家设计研究院所和制造厂组成联合设计组完成的系列定型设计产品。其设计和生产在我公司具有很成熟的技术，用户在选用时请与我销售公司联系，我公司可协助方案设计和系统设计。以下是通用型埋刮板输送机的简要说明：

一、输送原理和特点

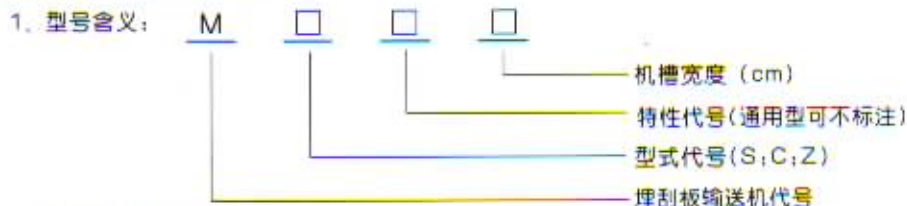
埋刮板输送机是一种在封闭的矩形断面的壳体内，借助于运动着的刮板链条连续输送散状物料的运输设备。因为在输送过程中，刮板链条埋于被输送的物料之中，故而称“埋刮板输送机”。

埋刮板输送机在水平输送时，物料受到刮板链条在运动方向的压力及物料自身重量的作用，在物料间产生了内摩擦力。这种内摩擦力保证了料层之间的稳定状态，并足以克服物料在机槽中移动而产生的外摩擦力，使物料形成了连续整体的料流而被输送。

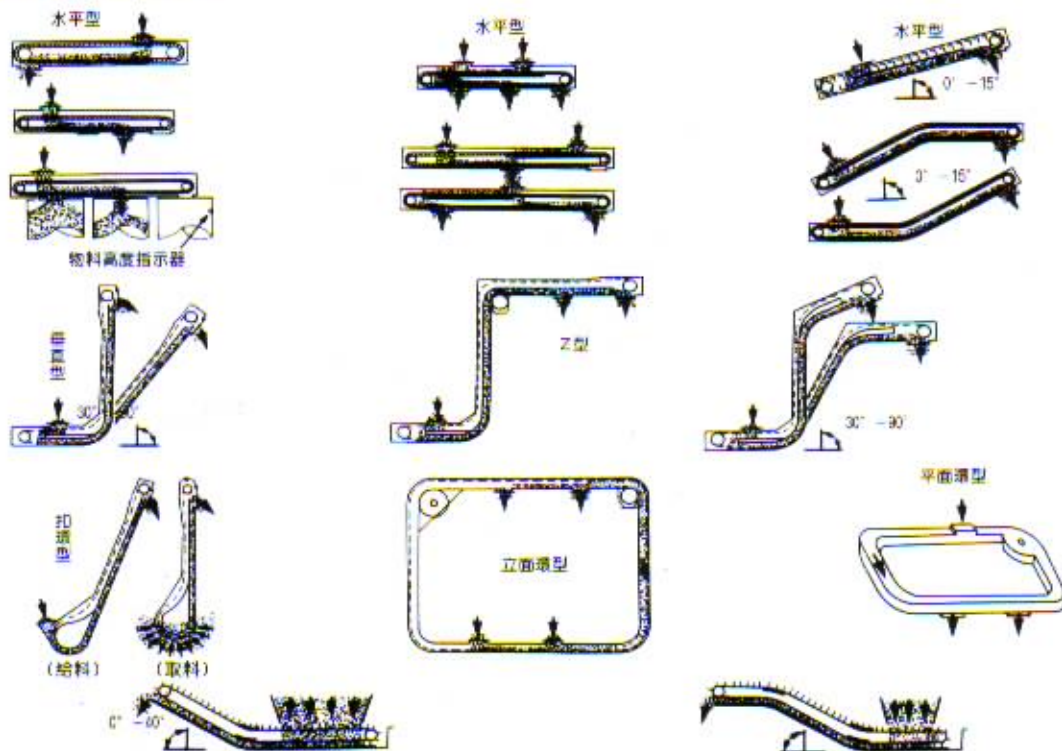
在垂直提升时，物料受到刮板链条在运动方向的压力，在物料中产生了横方向的侧面压力，形成了物料的内摩擦力。同时，由于下水平段的不断给料，下部物料相继对上部物料产生推移力。这种摩擦力和推移力足以克服物料在机槽中移动产生的外摩擦阻力和物料自身的重量，使物料形成了连续整体的料流而被提升。

埋刮板输送机结构简单、重量轻、体积小、密封性强、安装维修比较方便。它不但能水平输送，也能倾斜或垂直输送；不但能单机输送，而且能组合布置、串联输送；能多点加料，也能多点卸料，输送机工艺布置较为灵活。由于壳体是封闭的，这在输送易飞扬、有毒的、高温的物料时，对改善工人的操作条件和防止环境污染等方面有较突出的优点。同时在某些场合下，埋刮板输送机能部分代替胶带输送机，这对节省大量橡胶来说，也是有一定意义的。

二、型号及图号



2. 埋刮板输送机的基本型式



MS系列埋刮板输送机

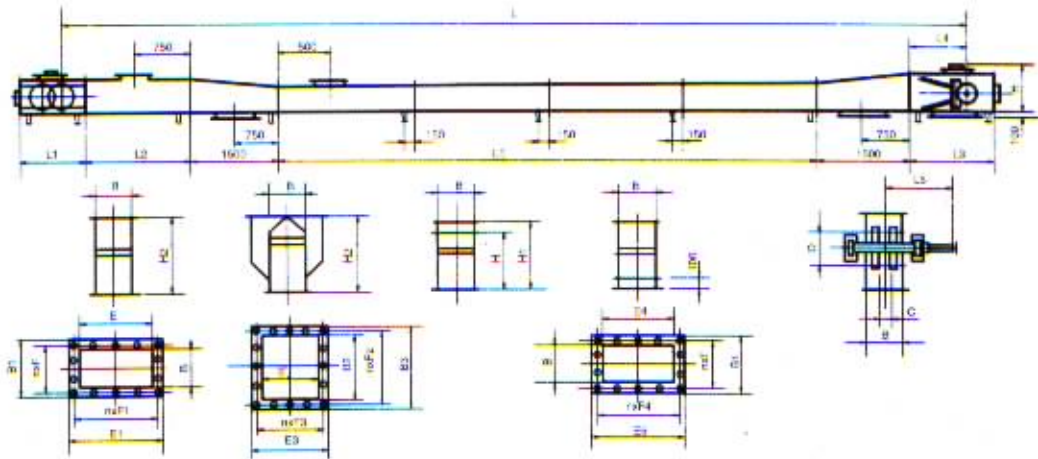
MS系列埋刮板输送机为水平型输送机，广泛用于化工、机械、冶金、轻工、医药、交通等部门。适用于输送粉状、小颗粒、小块状等散状物料的输送设备。

本系列埋刮板输送机共有8种机型，输送量最大可达300m³/h

一、MS型埋刮板输送机主要技术参数：

机器型号		MS12	MS16	MS20	MS25	MS32	MS40	MS50	MS63
机槽宽度 (mm)		120	160	200	250	320	400	500	630
名义承载深度 (mm)		120	160	200	250	320	400	500	630
额定输送量 (m³/h)		7-12	11-25	17-39	23-54	48-88	67-124	105-192	166-300
最大输送距离 (m)		80	80	80	80	80	80	80	80
刮板链条	型号	DT	DT	DT	DT(3002T)	3002T	3003T	3003T	3003T
	许用载荷 (KN)	15	17	26	35(45)	45	75	100	2×75
	重量 (kg/m)	5.5	5.62	7.2	12.2(15.63)	15.63	23.24	25.34	47.6
	运行速度 (m/s)	0.16-0.32	0.16-0.32	0.16-0.32	0.16-0.32	0.2-0.32	0.2-0.32	0.25-0.32	0.25-0.32

二、MS型埋刮板输送机外形尺寸图：



机型	B	B ₁	B ₂	B ₃	E	E ₁	E ₂	E ₃	E ₄	E ₅	n × F	n × F ₁	n × F ₂	n × F ₃
MS12	120	200	390	440	200	280	200	280	350	430	2 × 85	2 × 125	4 × 102.5	2 × 125
MS16	160	260	410	510	250	350	250	350	450	450	2 × 115	2 × 160	4 × 120	2 × 160
MS20	200	300	510	610	320	420	320	420	500	610	2 × 135	3 × 130	4 × 145	3 × 130
MS25	250	350	600	700	410	510	410	510	550	650	2 × 160	3 × 160	5 × 134	3 × 160
MS32	320	420	800	900	570	670	570	670	800	900	3 × 130	4 × 140	6 × 145	4 × 160
MS40	400	500	890	990	700	800	700	800	800	900	3 × 156	5 × 154	6 × 160	5 × 154
MS50	500	600	1000	1100	1200	1300	1200	1300	800	900	3 × 186	7 × 180	6 × 175	7 × 180
MS63	630	730	1100	1210	1300	1400	1300	1400	850	950	4 × 175	7 × 185	6 × 180	7 × 185

机 型	n × F ₀	H	H ₁	H ₂	H ₃	L	L ₀	L ₁	L ₂	L ₃	L ₄	L ₅	D	C
MS12	4 × 100	155	210	400	430	选 用 中 间 段 组 合 给 定		600	1498	700	510	350.5	225.64	0
MS16	4 × 130	289	440	450	470			700	1500	800	540	305.5	258.69	0
MS20	4 × 145	329	480	530	530			920	1500	850	560	368.5	324.01	0
MS25	4 × 155	389	540	660	630			1080	1500	900	590	425.5	412.86	0
MS32	6 × 145	572.5	723	820	764			1145	2000	1270	880	495	5114.76	130
MS40	6 × 145	612.5	763	860	764			1145	2000	1270	880	578	514.76	150
MS50	5 × 175	740	940	1104.5	1000			1508.5	2000	2000	1200	833	645.83	180
MS63	5 × 218	822	1100	1100	1350			1500	2500	2000	1500	1850	645.83	180

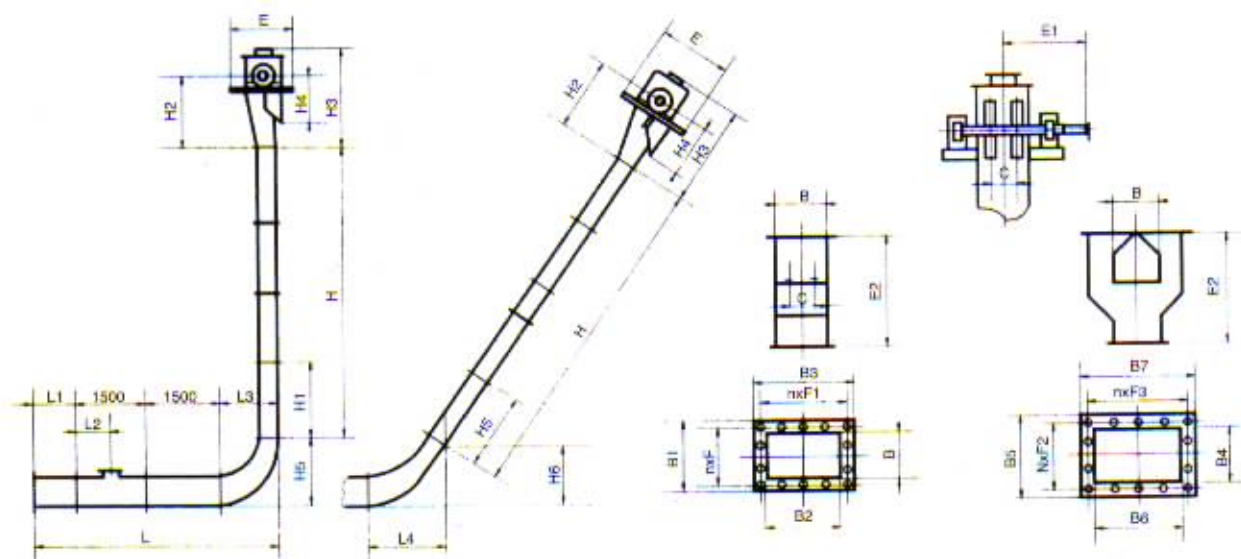
MC系列埋刮板输送机

MC型埋刮板输送机为垂直和大倾角两种布置形式的输送机，倾斜角度 $30^{\circ} \leq \alpha \leq 90^{\circ}$ ，最大提升高度30m。该机具有体积小、工艺布置较为灵活等优点。

一、MC型埋刮板输送机主要技术参数：

机器型号		MC12	MC16	MC20	MC25	MC32
机槽宽度(mm)		120	160	200	250	320
垂直承载深度(mm)		100	120	130	160	200
额定输送量(m^3/h)		6-10	11-22	15-30	23-46	46-74
最大输送高度(m)		30	30	30	30	30
刮板链条	型号	DV ₁	DV ₁	DV ₁	DV ₁ /302V ₁	302V ₁
	许用载荷(KN)	15	17	26	35/40.1	40.1
	重量(kg/m)	7.27	10.7	11.4	17.2/20.43	20.43
	运行速度(m/s)	0.16-0.32	0.16-0.32	0.16-0.32	0.16-0.32	0.2-0.4

二、MC型埋刮板输送机外形尺寸图：



机型	B	B ₁	B ₂	B ₃	B ₄	B ₅	B ₆	B ₇	n × F	n × F ₁	n × F ₂	n × F ₃	C	E
MC12	120	200	310	390	310	390	310	390	2 × 85	2 × 120	3 × 120	3 × 120	0	1000
MC16	160	260	410	510	410	510	410	510	2 × 115	2 × 160	3 × 160	3 × 160	0	1200
MC20	200	300	450	550	450	550	510	610	2 × 135	3 × 130	4 × 130	4 × 145	0	1300
MC25	250	350	450	550	450	550	600	700	2 × 160	3 × 160	4 × 130	5 × 134	0	1400
MC32	320	420	510	610	510	610	800	900	3 × 150	4 × 145	4 × 145	6 × 145	180	1800

机型	E ₁	E ₂	H	H ₁	H ₂	H ₃	H ₄	H ₅	H ₆	L	L ₁	L ₂	L ₃	L ₄
MC12	329	508	选用中间段 组合给定		1388	1700	688	1330	692	4715	650	1000	1065	1045
MC16	364.5	610			1800	2223	895	1620	923	5168	720	1000/750	1420	1396
MC20	428.5	720			2000	2413	1125	1836	1028	5548	920	1000/750	1630	1578
MC25	483.5	890			2400	2893	1205	2064	1143	5936	1080	1000/750	1860	1777
MC32	561.5	1070			3000	3592.5	1465	2305	1264	6348	1250	1000/750	2100	1986

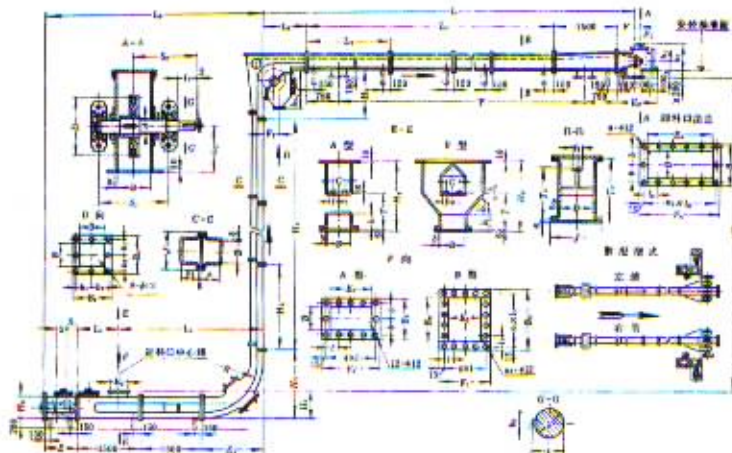
MZ系列埋刮板输送机

MZ型埋刮板输送机为一种特殊布置形式的输送机，由下水平段、垂直中间段、上回转段加上水平段组成。上回转段将垂直输送转换为水平输送，在回转段里装有托轮和导轮，并开有回料斗。托轮、导轮用于变换刮板链条方向。本系列埋刮板输送机可根据输送工艺位置和地形变化合理布局。单台设备输送高度 $\leq 20\text{m}$ ，上水平部分总长度 $\leq 30\text{m}$ 。

一、MZ型埋刮板输送机主要技术参数：

机器型号		MZ16	MZ20	MZ25
机槽宽度(mm)		160	200	250
垂直承载深度(mm)		120	130	160
额定输送量(m^3/h)		11—22	15—30	29—46
下水平部分长度(m)		5	5	5
最大提升高度(m)		≤ 20	≤ 20	≤ 20
上水平部分总长度(m)		≤ 30	≤ 30	≤ 30
刮板链条	链条型号	DV ₁	DV ₁	DV ₁ -302v ₁
	许用载荷(KN)	17	26	26—40.1
	重量(kg/m)	12.7	15.1	18.44—20.43
	运行速度(m/s)	0.16—0.32	0.16—0.32	0.2—0.32

二 MZ型埋刮板输送机外形尺寸图：



机器型号	B	B ₁	B ₂	B ₃	B ₄	b	b ₁	b ₂	C	D	d	d ₁			
MZ16	160	260	410	510	260	115	115	20	80	353.21	95	70			
MZ20	200	300	500	610	300	135	135	24	110	440.18	110	85			
MZ25	250	350	600	700	350	160	160	28	140	511.33	125	100			
机器型号	E	E ₁	E ₂	E ₃	E ₄	F	F ₁	F ₂	F ₃	F ₄	f	f ₁	f ₂		
MZ16	750	1420	920	410	500	450	150	284	510	600	30	108	40		
MZ20	920	1630	1050	450	550	550	150	325	550	650	40	128	50		
MZ25	1080	1860	1100	450	580	550	150	344	550	680	50	148	60		
机器型号	H	H ₁	H ₂	H ₃	H ₄	H ₅	H ₆	h	h ₁	h ₂	h ₃	h ₄	h ₅		
MZ16	选用垂直中间段 组合后给定			1620	570	1150	450	120	130	316	870	216	560		
MZ20				1830	610	1110	470	130	140	356	970	256	670		
MZ25				2060	740	1040	580	160	170	406	980	306	780		
机器型号	L	L ₁	L ₂	L ₃ (A型)	L ₃ (B型)	L ₄ (A型)	L ₄ (B型)	L ₅	L ₆	l	l ₁	l ₂	n	n ₁	
MZ16	选用水平中间段 组合后给定			3420	3670	1000	750	5170	1050	120	120	114	14	4	
MZ20				3630	3880	1000	750	5550	1030	130	145	124	14	4	
MZ25				3860	4110	1000	750	5940	980	130	134	130	14	5	
机器型号	n ₂	n ₃	R	行程S	S ₁	S ₂	S ₃	T	T ₁	T ₂	t	δ	δ ₁	J	Y
MZ16	5	14	1200	150	300	353.5	380	290	265	345	74.2	4.5	6	240	选定
MZ20	5	16	1400	200	380	402.5	430	305	290	380	90	4.5	6	280	
MZ25	5	18	1600	250	430	467.5	500	385	355	455	105.7	4.5	8	330	

RMSD系列重型埋刮板输送机

AMSD系列重型埋刮板输送机适用于电站磨煤机前给煤、循环流化床锅炉给煤、水泥熟料及锰矿颗粒输送等大块度、高密度物料的输送场合，它速度低且可调，并且可以通过调节料层高度以控制给料量。本系列埋刮板机，输送机共有五种机型，最大输送量可达120t/h。本机型号为头部卸料，如需尾部卸料须在订货时说明，其主要技术参数见表1。

表1: RMSD系列埋刮板输送机主要技术参数表

机器型号		AMS40	AMS50	AMS60	AMS80	AMS100
机槽宽度 (mm)		400	500	630	800	1000
名义承载深度 (mm)		250	400	400	400	400
最大承载深度 (mm)		100-250	100-350	100-350	100-350	100-350
刮板链条	型号及节距	3006T型节距200mm				
	许用载荷 (KN)	110				
	重量 (kg/m)	33.5	37.7	42.5	50	60
	速度 (m/s)	0.08-0.25				
额定输送量 (t/h)		8-40	10-50	16-80	20-100	30-120
最大输送距离 (m)		40		35		35

备注：表1中的数值是按下列条件计算的：物料—碎煤，容量 $r=1\text{t/m}^3$

RMSD系列埋刮板输送机安装尺寸

头部卸料式

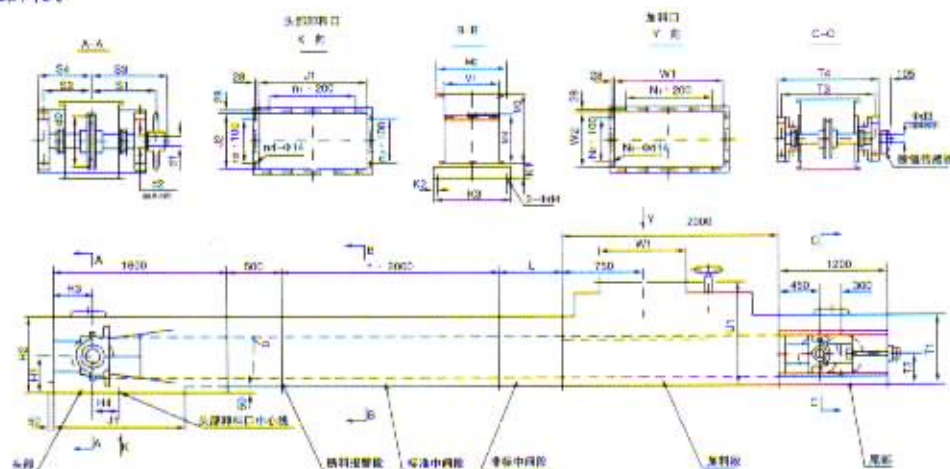


表2: RMSD系列埋刮板输送机安装尺寸表

机器型号	头部											
	头轮齿数	d	H1	H2	H3	H4	S1	S2	S3	S4	d1	d2
RMSD40	7	460.95	340	705	355	145	502	386	590	427	85	95
RMSD50	7	460.95	340	705	355	145	595	447.5	700	500	110	120
RMSD63	8	522.62	370	765	380	145	660	512.5	805	565	110	120
RMSD80	8	522.60	370	765	380	220	770	602.5	890	660	130	140
RMSD100	8	522.62	370	765	380	220	870	702.5	990	760	130	140

机器型号	尾部					头部面料口							中间段			
	T1	T2	T3	T4	d3	J1	J2	n1	n2	n3	n4	M1	M2	M3	M4	
RMSD40	640	280	764	838	80	1000	400	4	4	3	19	400	526	640	450	
RMSD50	640	280	864	938	80	1000	500	4	5	4	21	500	626	640	450	
RMSD63	700	310	1002	1084	95	1000	630	4	6	5	23	630	756	700	515	
RMSD80	700	310	1172	1254	95	1200	800	5	8	7	29	800	926	700	515	
RMSD100	700	310	1372	1454	95	1200	800	5	10	9	33	1000	1126	700	515	

机器型号	加料口						头部卸料口				主机载荷	备注
	W1	W2	N1	N2	N3	U1	K1	K2	K3	d4	(kg/m)	
RMSD40	800	500	3	3	4	900	160	30	610	24	350	n为标准中间段数量, L为非标准中间段长度
RMSD50	800	600	3	3	5	900	160	30	710	24	500	
RMSD63	1000	730	4	4	6	1000	200	40	860	26	650	
RMSD80	1000	800	4	4	8	1000	200	40	1030	26	900	
RMSD100	1000	1000	4	4	10	1000	200	40	1230	26	1000	

RMSM系列耐磨型（热料）埋刮板输送机

RMSM系列耐磨型(热料)埋刮板输送机适用于电站电除尘器下粉煤灰、冷渣器下灰渣、冶金原料及粉尘、锅炉碱灰、余热锅炉底渣等物料的输送，本系列埋刮板输送机采用耐磨耐高温设计（最高温度可达800℃），速度低，可以多点加料，并可根据用户需求衬上易拆的耐磨钢板。本系列埋刮板输送机共有七种机型，最大输送量可达64t/h，其主要技术参数见表1。

表1：RMSM 系列埋刮板输送机主要技术参数表

机器型号		RMSM20	RMSM25	RMSM32	RMSM40	RMSM50	RMSM63	RMSM80
机槽宽度(mm)		200	250	315	400	500	630	800
名义承载深度(mm)		200	250	315	400	500	500	500
最大承载深度(mm)		200	288	288	380	473	473	473
刮板链条	型号	3002T			3003T			
	许用载荷 (KN)	50			75			75
	重量 (kg/m)	13.9	15.6	22.7	25.6	28.7	33	39
	速度 (m/s)	0.05-1			0.06-0.12	0.08-0.12		
额定输送量 (t/h)		3.15-6.3	5-10	6.3-12.5	12.5-5	20-40	25-50	32-64
最大输送距离 (m)		75			80	80		80

备注：表1的数值是按下列条件计算的：物料——飞灰；容重 $\gamma=0.7\text{t/m}^3$ 。
RMSM 系列埋刮板输送机安装尺寸

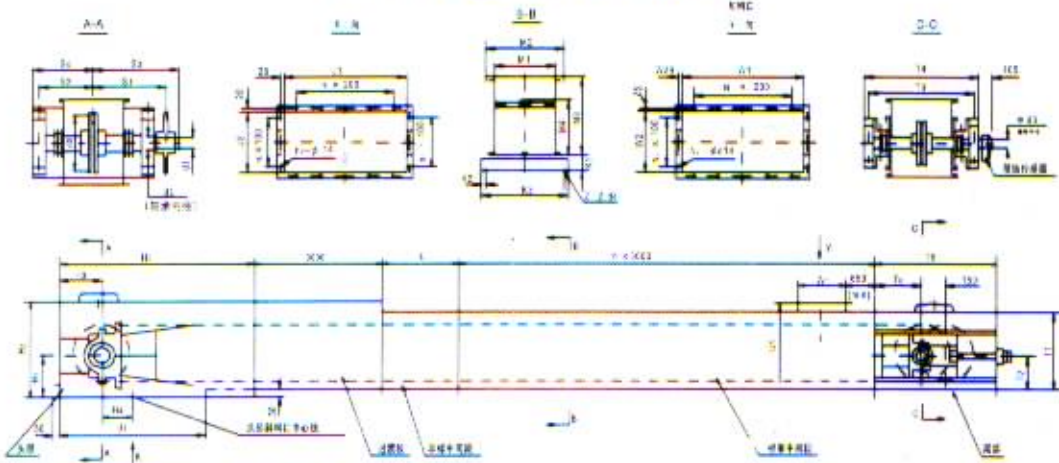


表2：RMSM系列埋刮板输送机安装尺寸表 单位：mm

机器型号	头部							尾部					
	齿数	d	H1	H2	H3	H4	H5	S1	S2	S3	S4	d1	d2
RMSM20	7	327.27	251	535	250	375	1450	384	282	460	320	70	80
RMSM25	7	327.27	251	535	250	375	1450	409	307	485	345	70	80
RMSM32	7	327.27	251	535	250	375	1450	459.5	343.5	545	385	85	95
RMSM40	9	415.18	295	629	310	315	1450	502	386	585	427	85	95
RMSM50	11	504.02	348	729	355	345	1600	595	447.5	700	500	110	120
RMSM63	11	504.02	348	729	355	345	1600	660	512.5	765	565	110	120
RMSM80	11	504.02	318	729	355	345	1600	745	597.5	850	650	110	120

机器型号	尾部							头部卸料口					
	T1	T2	T3	T4	T5	T6	d3	J1	J2	n1	n2	n3	n4
RMSM20	406	196	560	630	920	365	65	1250	200	5	2	1	17
RMSM25	406	196	610	680	920	365	65	1250	250	5	2	1	17
RMSM32	406	196	679	753	920	365	80	1250	315	5	3	2	18
RMSM40	500	242	764	838	920	365	80	1250	400	5	4	3	21
RMSM50	600	292	872	954	1200	450	95	1400	500	6	5	4	25
RMSM63	600	292	1002	1084	1200	450	95	1400	630	6	6	5	27
RMSM80	600	292	1172	1254	1200	450	95	1400	800	6	8	6	29

RMSS(F)系列双向(防爆)埋刮板输送机

RMSS(F)系列双向(防爆)埋刮板输送机适用于：电站煤粉配仓、钢厂高炉喷煤系统、油脂厂预处理车间、粕库等需气密防爆双向输送的场合，它使用双层槽中间段，上下走料，可以多点加卸料。本系列埋刮板输送机有六种机型，最大输送量可达240t/h，其主要技术参数见表1。

表1：RMSS(F)系列双向(防爆)埋刮板输送机主要技术参数表

机器型号		RMSSF25	RMSSF32	RMSSF40	RMSSF50	RMSSF63	RMSSF80
机槽宽度(mm)		250	315	400	500	630	800
名义承载深度(mm)		250	315	400	500	500	500
最大承载深度(mm)		238	278	370	470	470	470
刮板链条	型号及节距	3002T 节距142mm	3002T/3003T 节距142mm		3003T 节距142mm		
	许用载荷(KN)	34	34/75		75		
	重量(kg/m)	15.6	18.2/22.7	19.7/25.6	28.7	33	39
	速度(m/s)	0.2/0.25	0.2/0.25/0.32		0.2/0.32		
额定输送量(t/h)		25/31.5	40/50/60	63/85/100	110/135/175	130-200	150-240
最大输送距离(m)		80					

备注：表1的数值是按下列条件计算的：物料——飞灰；容重 $\gamma=0.7t/m^3$ 。

RMSS(F) 系列双向(防爆)埋刮板输送机安装尺寸

悬垂头部式

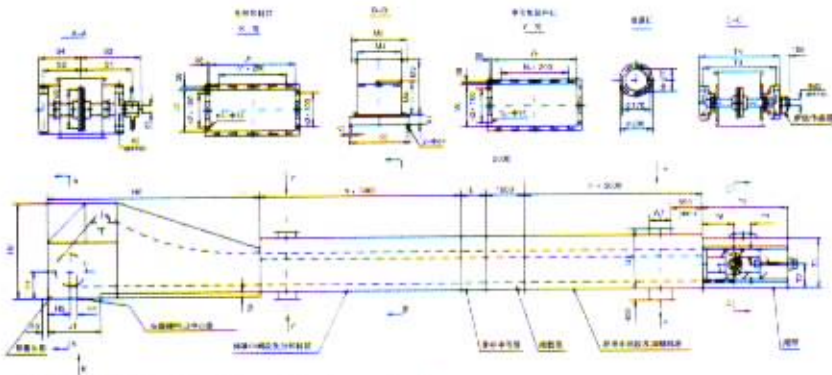


表2：RMSSF型埋刮板输送安装尺寸(L>45m) 单位：mm

机器型号	头部							头部					
	齿数	d	H1	H2	H3	H4	H5	S1	S2	S3	S4	d1	d2
RMSSF25	8	371.06	277	1100	273	-73	2500	427	311	510	352	85	95
RMSSF32	8	371.06	277	1100	273	27	2500	502.5	355	605	408	110	120
RMSSF40	8	371.06	277	1100	273	27	2500	545	397.5	630	450	110	120
RMSSF50	8	371.06	277	1100	273	77	2500	595	447.5	680	500	110	120
RMSSF63	8	371.06	277	1100	273	77	2500	660	512.5	745	630	110	120
RMSSF80	8	371.06	277	1100	273	77	2500	745	597.5	830	800	110	120

机器型号	尾部								头部卸料口					
	T1	T2	T3	T4	T5	T6	T7	d3	J1	J2	n1	n2	n3	n4
RMSSF25	364	177	479	604	920	370	150	75	400	250	1	3	2	11
RMSSF32	406	196	679	789	1200	540	200	80	600	316	2	3	2	13
RMSSF40	500	242	764	874	1200	540	200	80	600	400	2	4	3	15
RMSSF50	600	292	872	982	1200	540	200	95	700	500	3	5	4	19
RMSSF63	730	292	1002	1112	1200	540	200	95	700	630	4	6	5	21
RMSSF80	900	292	1172	1282	1200	540	200	95	700	800	5	8	5	23

机器型号	中间段						中间加卸料口				安装支架及孔径				主机载荷
	M1	M2	M3	M4	W1	W2	N1	N2	N3	U1	K1	K2	K3	d4	(Kg/m)
RMSSF25	250	370	616	323	400	250	1	3	12	500	450	40	480	20	200
RMSSF32	315	435	616	323	600	315	2	3	14	500	450	40	545	20	250
RMSSF40	400	520	800	415	600	400	2	4	16	600	450	40	630	24	300
RMSSF50	500	620	1000	515	700	500	3	5	20	750	450	40	730	24	400
RMSSF63	630	750	1130	515	700	630	4	6	22	900	450	40	860	26	600
RMSSF80	800	920	1300	515	700	800	5	8	24	1200	450	40	1000	26	800

RMS系列大运量埋刮板输送机

子量聚乙烯制作导轨以降低主机运行噪声等方面处于国际领先水平。其主要技术参数见下表：

RMS系列大运量埋刮板输送机主要技术参数表

机器型号	RMS20	RMS25	RMS32	RMS40	RMS50	RMS63	RMS80	RMS100	RMS125
机槽宽度 (mm)	200	250	315	400	500	630	800	1000	1250
链条速度 (m/s)	0.16~0.4	0.2~0.5	0.25~0.5	0.25~0.63	0.32~0.85	0.5~0.85	0.63~1.1	0.8~1.1	0.8~1.1
输送量 (t/h)	14~35	30~72	55~110	95~240	200~500	370~630	600~1000	850~1200	1000~1500
最大输送距离 (m)	80	80	100	100	80	80	80	80	65

注：表中物料按小麦计算，容重 $\rho=0.75\text{t/m}^3$ ，选型时请根据具体物料进行修正。

RMC系列埋刮板输送机

RMC系列埋刮板输送机共有九种规格，它可以垂直或大倾斜布置，倾斜范围为 $45^{\circ} \sim 90^{\circ}$ 。机槽宽度可达1250mm；最大输送量330t/h，最大提升高度可达30m。其主要技术参数见下表：

BMC系列捆扎板输送机主要技术参数表

机器型号	RMC20	RMC25	RMC32	RMC40	RMC50	RMC63	RMC80	RMC100	RMC125
机槽宽度 (mm)	200	250	315	400	500	630	800	1000	1250
链条速度 (m/s)	0.16~0.32	0.16~0.32	0.2~0.4	0.2~0.5	0.2~0.5	0.2~0.5	0.2~0.5	0.2~0.5	0.2~0.5
输送量 (t/h)	10~20	16~32	32~64	55~140	60~150	75~180	95~230	110~270	135~330
最大输送距离 (m)	30	30	30	30	25	20	20	20	20

注：表中物料按如下条件计算，物料——小麦，容重 $\rho=0.75\text{t/m}^3$ ，选型时请根据具体物料进行修正。

RMCF系列气密型埋刮板输送机

RMCF系列气密型埋刮板输送机共有五种规格，机槽宽度可达1000mm；最大输送量210t/h；最大提升高度30m；主要用于输送各种含强挥发性、强渗透性溶剂或有毒的小颗粒状、小片状及粉状物料，如植物油厂浸出车间输送含溶剂油的饼粕等。其主要技术参数见下表。

RMCF系列气密型埋刮板输送机主要技术参数表

机器型号	RMCF16	RMCF20	RMCF25	RMCF32	RMCF40	RMCF50	RMCF63	RMCF80	RMCF100
机槽宽度 (mm)	160	200	250	315	400	500	630	800	1000
链条速度 (m/s)	0.16-0.25	0.16-0.25	0.6-0.32	0.2-0.40	0.2-0.45	0.2-0.5	0.2-0.5	0.2-0.5	0.2-0.5
输送量 (t/h)	3-6	5-8	8-15	15-30	20-50	45-110	55-130	70-175	85-210
最大提升距离 (m)	30	30	30	30	28	25	25	25	25
注：表中物料按如下条件计算，物料——豆粕，容重 $\rho=0.55\text{t/m}^3$ ，选型时请根据具体物料进行修正。									

TB-NE系列板链斗式提升机

TB-NE系列板链斗式提升机是按国家有关标准设计制造，采用重力式卸料，以板链套筒滚子链为牵引件，适于输送堆积比重不大于 2t/m^3 ，块度分别为55、80、110mm磨琢性物料，物料温度不超过 250°C ，如块煤、碎石、矿石、卵石等。本机输送量 $16-480\text{m}^3/\text{h}$ ，提升高度：5-40m。

TB-NE系列板链斗式提升机性能参数表

设备型号			TB-NE250	TB-NE315	TB-NE400	TB-NE500	TB-NE630	TB-NE800	TB-NE1000
料斗型号			J	T					
输送量		m ³ /h	15-25	32-46	50-75	84-120	35-190	216-310	340-480
料斗链条	斗宽	mm	250	315	400	500	630	800	1000
	斗容	L	3	6	12	25	50	100	200
	斗距	mm	200		250	320	400	500	630
	节距	mm	100		125	160	200	250	315
	条数		1	2					
	单条破断载荷 (最小值)	KN	112/160		160/224	224/315	315/450	450/630	630/900
链轮节圆直径	mm	386.37		482.96	618.19	772.74	965.92	1217.06	
料斗运行速度		m/s	0.5						
主轴转速		rmp	24.71		19.78	15.45	13.26	9.89	7.85

TH系列环链斗式提升机

TH系列斗式提升机是HL型斗式提升机的更新换代产品, 该型提升机与HL型相比, 具有输送量大、提升高度高、运行平稳可靠、寿命长等优点。主要技术性能及参数符合有关国家标准。

TH系列斗式提升机结构特点

- (1) 料斗斗容与实际填充量相近, 加之运行速度提高, 比相同斗宽的HL型斗式提升机的输送量增大近一倍。
- (2) 上、下链轮采用组装式结构, 可方便更换轮缘, 降低维修费用。
- (3) 下部采用重锤杆杆式张紧装置, 可自动恒定地保持张紧力, 避免链斗打滑或脱链, 有利于正常运转。
- (4) 牵引件为高强度圆环链, 经热处理后具有较高的抗拉强度和耐磨性, 因而使用寿命长。

TH系列斗式提升机料斗斗型及装卸方式

本输送机料斗有两种斗型：Zh型为中深斗，一般适用于输送湿、粘难抛出的物料，如湿砂、型砂、化肥、碱粉、粘土等；Sh型为深斗，一般适用于输送干燥的、松散易于抛出的物料，如碎石、煤块、水泥生料、矿渣和水泥等。

本系列物料为桶取式装料，混合或重力式卸料，适于输送堆积密度不大于 1.5t/m^3 的小块粉状，低磨损性物料，物料温度不超过 250°C 。其主要技术参数参见下表：

TH系列斗式提升机主要技术参数表

提升机型号		TH315		TH400		TH500		TH630		
料斗型式		Zh	Sh	Zh	Sh	Zh	Sh	Zh	Sh	
输送量		m ³ /h	35	59	58	94	73	118	114	185
料斗	斗容	L	3.75	6	5.9	9.5	9.3	15	14.6	23.6
	斗距	mm	512				688			
链条	圆钢直径×节距	mm	Φ18×64				Φ22×86			
	单条破断强度	KN	≥320				≥480			
料斗运行速度		m/s	1.4				1.5			
传动链轮转速		rmp	42.5		37.6		35.3		31.8	
输送物料最大块度		mm	35		40		50		60	

注：表中斗容为斗盛水时容积，与实际填充量相近，故输送量计算时未考虑填充系数ψ，具体选型时应根据物料特性求得ψ修正值，以此修正值计算输送量。

TZD系列筒仓专用高效斗式提升机

TZD系列筒仓专用高效斗式提升机共有九种规格,带宽可达1200mm;最大输送量800t/h;最大提升高度65m;带速可达3.94m/s。该系列斗式提升机设计有伸缩节及调偏段等,驱动装置与主机采用浮动联接,通过优化设计解决了尾部同步张紧及防止胶带跑偏等方面难题。其主要技术参数见表1(钢制料斗)及表2(塑料料斗)。

表1: TZD系列筒仓专用高效斗式提升机主要技术参数(钢制料斗)

机器型号	TZD200	TZD250	TZD300	TZD400	TZD500	TZD650	TZD800	TZD1000	TZD1200
胶带宽度(mm)	200	250	315	400	500	650	800	1000	1200
料斗斗容(l)	1.21	2.35	6	8.4	10	2x6	2x8.4	2x10	3x8.4
料斗斗距(mm)	105-300	125-150	215	215	215	215	215	215	215
胶带速度(m/s)	1.76-2.75	1.76-3	1.93-3.05	1.93-3.05	1.97-3.1	2.2-3.87	2.5-3.94	2.5-3.94	2.5-3.94
输送量(t/h)	10-50	30-80	70-125	100-200	150-300	200-400	400-550	500-650	600-800
最大提升高度(m)	60	60	65	65	65	65	65	65	65

表2: TZD系列筒仓专用高效斗式提升机主要技术参数(塑料料斗)

机器型号	TZD200	TZD250	TZD300	TZD400	TZD500	TZD650	TZD800	TZD1000	TZD1200
胶带宽度(mm)	200	250	315	400	500	650	800	1000	1200
料斗斗容(l)	1.13	1.9	6.4	8	10	15	2x8	2x10	3x8
料斗斗距(mm)	105-300	140-200	215	200	215	145	200	215	200
胶带速度(m/s)	1.76-2.75	1.76-3	1.93-3.05	1.93-3.05	1.97-3.1	2.2-3.87	2.5-3.94	2.5-3.94	2.5-3.94
输送量(t/h)	10-50	30-60	70-140	100-200	150-300	200-400	400-550	500-650	600-800
最大提升高度(m)	60	60	65	65	65	65	65	65	65

注：表中物料按小麦计算，容重 $\gamma=0.75\text{t/m}^3$ 。选型时请根据具体物料进行修正。

TD系列带式斗式提升机

TD系列斗式提升机是D型斗式提升机的更新换代产品，与D型相比，具有规格多，输送量大，提升高度高，运作平稳，寿命长等优点。其主要性能及参数符合有关国际标准。

TD系列斗式提升机结构特点

- (1)输送量大，相同斗宽的TD型与D型相比，输送量增大近一倍。
- (2)牵引件采用高强度橡胶带，具有较高的抗拉强度，使用寿命长。
- (3)结构简单，安装方便，便于调整、维修和保养。

料斗型式及装卸料方式

本机备有四种料斗：Q型(浅斗)H型(弧底斗)Zd型(中深斗)Sd型(深斗)，分别适用于输送各种物料，用户可根据物料特性选择合适的料斗。

本提升机为离心式或混合式方式卸料，掏取式装料，适于输送堆积密度不大于1.5t/m3的粉状，粒状，小块状的低磨损性物料，物料温度不超过60℃。采用耐热橡胶带时不超过200℃。

TD系列斗式提升机主要技术参数表

提升机型号			TD100		TD160				TD250				TD315			
料斗型号			Q	H	Q	H	Zd	Sd	Q	H	Zd	Sd	Q	H	Zd	Sd
斗容(L)			0.15	0.3	0.49	0.9	1.2	1.9	1.22	2.44	3.0	4.6	1.95	3.55	3.75	5.8
斗距 (mm)			200		280		350		360		450		400		500	
输送量	离心式	m³/h	4	7.6	9	16	16	27	20	36	38	59	28	50	42	67
	混合式		—		—		—		—		—		20	38	32	50
输送带	宽 度	mm	150		200		300		400		500		600		700	
	层 数		3		4		5		6		7		8		9	
料斗运行速度	离心式	m/s	1.4		1.6		1.8		2.0		2.2		2.4		2.6	
	混合式		—		—		—		—		—		1.2		1.4	
主 轴 转 速	离心式	rmp	67		75		85		95		105		115		125	
	混合式		—		—		—		—		—		45.8		50	

提升机型号			TD400				TD500				TD630		
料斗型号			Q	H	Zd	Sd	Q	H	Zd	Sd	H	Zd	Sd
斗容(L)			3.07	5.6	5.9	9.4	4.84	9.0	9.3	14.9	1.4	14.6	23.5
斗距 (mm)			480		560		500		625		710		
输送量	离心式	m³/h	40	76	68	110	63	116	96	154	142	148	238
	混合式		32	60	54	85	45	84	70	112	106	110	180
输送带	宽 度	mm	500				600				700		
	层 数		5				6				7		
料斗运行速度	离心式	m/s	1.8				2.0				2.2		
	混合式		1.4				1.3				1.5		
主 轴 转 速	离心式	rmp	54.6				60				66		
	混合式		42.5				40				36		

注：表中料斗容积为料斗盛水时容积，与实际填充量相近，故输送量计算时未考虑填充系数ψ，具体选型时应根据物料特性求得ψ修正值，以此修正值计算输送量。

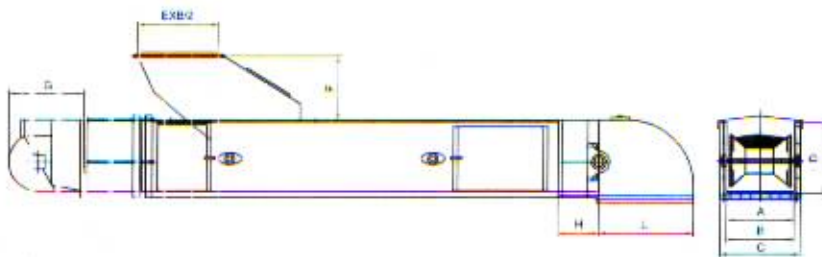
TDTG系列斗式提升机

TDTG系列斗式提升机是吸收国外先进技术而开发的输送设备，其特点是采用整体拉伸畚斗，强力型牵引带，配套带逆止装置的驱动装置，装有泄爆部件，可配置尾轮测速和防跑偏报警监控系统，头轮覆耐磨橡胶，尾轮采用鼠笼式结构。广泛应用于粮油、饲料、冶金、化工、建材、医药等行业垂直输送颗粒、粉状物料。

机器型号	TDTG20/11	TDTG26/13	TDTG36/18	TDTG41/23	TDTG50/26	TDTG63/32	TDTG70/38	TDTG80/46	TDTG100/56	TDTG90/46x2	TDTG100/56x2
胶带宽度(mm)	125	150	200	250	300	340	400	500	600	1000	1200
料斗斗容L	0.42	0.75	1.7	3	6.7	7.4	8.5	11.7	15	11.7x2	15x2
头轮直径(mm)	200	260	360	410	500	630	700	800	1000	800	1000
畚斗宽度(mm)	116	134	188	236	289	315	365	460	560	460	560
胶带速度(m/s)	0.85-1.31	1.11-1.71	1.54-2.37	1.76-2.7	2.14-3.29	2.5-3.3	3-3.5	2.5-3.43	2.5-3.94	2.5-3.43	2.5-3.94
输送量(T/H)	4.5-6.3	8-12.6	20-31.5	40.5-63	100-153	140-190	138-234	234-315	324-510	468-630	500-800
提升高度(m)	65										
注：表中物料按小麦计算，容重 $\rho=0.75\text{t/m}^3$ 。选型时请根据具体物料进行修正。											

GGT系列全封闭高辊子环保带式输送机

GGT系列全封闭高辊子环保带式输送机是本公司在消化吸收国外先进技术的基础上，开发成功的一种高效率的带式输送机。该产品具有全封闭运行利于环保，输送能力大，维修费用低等优点，广泛应用于大型港口、粮库等散料输送的场合。



高辊子封闭式胶带输送机技术参数表						
机器型号	单位	胶带线速度 (m/s)				
		1.6	2	2.5	3.15	3.6
		输送能力				
GGT500	m ³ /h	162	202	253	319	361
	t/h	122	152	190	239	271
GGT650	m ³ /h	226	282	430	568	628
	t/h	170	212	323	417	471
GGT800	m ³ /h	360	450	550	710	802
	t/h	270	336	413	533	602
GGT1000	m ³ /h	760	961	1200	1515	1710
	t/h	570	721	900	1136	1263
GGT1200	m ³ /h	975	1216	1522	1919	2166
	t/h	731	914	1162	1439	1625
GGT1400	m ³ /h	1186	1508	1855	2335	2639
	t/h	890	1131	1391	1751	1979
GGT1600	m ³ /h	1630	2077	2556	3220	3635
	t/h	1223	1558	1917	2415	2726
GGT1800	m ³ /h	1800	2363	2900	3600	4180
	t/h	1350	1765	2175	2700	3120
GGT2000	m ³ /h		3472	4338	5486	6247
	t/h		2603	3254	4100	4685
GGT2200	m ³ /h				6843	7821
	t/h				5132	5865
GGT2400	m ³ /h				8289	9473
	t/h				6217	7105

高辊子封闭式胶带输送机技术参数

注：表中物料按小麦计算，容重 $\rho=0.75\text{t}/\text{m}^3$ 。选型时请根据具体物料进行修正。

机型型号		GGT500	GGT650	GGT800	GGT1000	GGT1200	GGT1400	GGT1600	GGT1800	GGT2000	GGT2200	GGT2400	
参数													
A	输送带宽度 (mm)	500	650	800	1000	1200	1400	1600	1800	2000	2200	2400	
B	机槽内宽 (mm)	550	700	850	1050	1250	1450	1650	1850	2050	2250	2450	
C	机槽外宽 (mm)	650	800	900	1100	1300	1500	1700	1900	2100	2300	2500	
D	机槽高度 (mm)	585		708									
E	进料斗长度 (mm)	625											
F	进料斗高度 (mm)	500								625			
G	机尾长度 (mm)	560								750			
H	机头长度 (mm)	300								500			
L	卸料口长度 (mm)	700								1000			

TD75系列带式输送机

TD75系列带式输送机广泛应用于粮食、电站、化工、冶金、矿山、煤炭、港口、建材及轻工等部门用来输送散状物料及成件物品，具有输送量大、结构简单、维修方便、成本低、通用性强等特点。根据工艺需要，可以单台输送，也可以多台或其它输送设备组成水平或倾斜的输送系统。

TD75系列带式输送机可在环境温度 -15°C 到 $+40^{\circ}\text{C}$ 的范围内使用，可输送物料的温度在 50°C 以下，松散密度为 $0.5\sim 2.5\text{t/m}^3$ 。其主要技术参数见下表：

TD75系列带式输送机主要技术参数表

带宽(mm) \ 带速(m/s) \ 输送量(m^3/h)		0.8	1.0	1.25	1.6	2.0	2.5	3.15	4.0
槽形托辊	500	78	97	122	156	191	232		
	650	131	164	206	264	323	391		
	800		278	348	445	546	661	824	
	1000		435	544	696	853	1033	1233	
	1200		655	819	1048	1284	1556	1858	2202
	1400		891	1115	1427	1748	2118	2528	2996
平形托辊	500	41	52	66	84	103	125		
	650	67	88	110	142	174	211		
	800	118	147	184	236	289	350		
	1000		230	288	368	451	546		
	1200		345	432	553	677	821		
	1400		469	588	753	922	1117		

注：表中输送量系最大输送量，按水平输送，物料动堆积角 30° 计算。选型时请根据具体物料进行修正。

DT II 系列带式输送机

DT II 系列带式输送机可广泛用于粮食、电站、化工、冶金、矿山、煤炭、港口、建材及轻工等行业，根据输送工艺的要求，可以单台输送，也可以多台或其它输送设备组成水平或倾斜的输送系统。可以输送松散密度为 $0.5\sim 2.5\text{t/m}^3$ 的各种散状物料及成件物品。其主要技术参数见下表：

DT II 系列带式输送机主要技术参数表

带宽(mm) \ 带速(m/s) \ 输送量(m^3/h)		0.8	1.0	1.25	1.6	2.0	2.5	3.15	4.0	5.0
槽形托辊	500	69	87	108	139	174	217			
	650	127	159	198	254	318	397			
	800	198	248	310	397	496	620	781		
	1000	324	405	507	649	811	1014	1278	1622	
	1200		593	742	951	1188	1486	1872	2377	2971
	1400		825	1032	1321	1652	2065	2602	3304	4130

注：表中输送能力系最大输送量，按水平输送，物料动堆积角 20° 时计算。选型时请根据具体物料进行修正。

DJ系列大倾角波状挡边带式输送机

DJ系列波状挡边带式输送机采用的是具有波状挡边和横隔板输送带，挡边、横隔板和基带形成了输送物料的“匣”形容器，可用于块煤、矿石等大块度、大倾角($<90^{\circ}$)、大运量的散状物料输送场合。DJ系列波状挡边带式输送机可在环境温度 -15°C 到 $+40^{\circ}\text{C}$ 范围内使用，可输送物料的温度在 70°C 以下，松散密度为 $0.5\sim 0.25\text{t/m}^3$ 。DJ系列波状挡边带式输送机其主要技术参数见下表：

DJ系列波状挡边带式输送机主要技术参数表

基带宽(mm)	挡边高(mm)			横隔板高(mm)			带速(m/s)	公称倾角
500	80	100	120	75	90	110	0.8	0~30
650	100	120	160	90	110	150	1.0	35~40
800	120	160	200	110	150	180	1.25	45~50
1000	160	200	240	150	180	220	1.6	55~60
1200	200	240	300	180	220	260	2.0	65~70
1400	240	300	400	220	280	360	2.5	75~80
							3.15	85~90

注：由于波状挡边带式输送机的输送能力涉及到带宽、挡边高度、横隔板间距及倾角等诸多因素，本表中没有列出。若需选型请与我司联系。

HUS系列移动带式输送机

HUS系列移动输送机是我公司定型产品，可散包两用，可以任意移动作业，室内外均可使用。具有快慢两种速度，以适应散运、包运的不同要求，提高了设备的利用率。机架采用钢管弯曲或角钢焊接而成，具有重量轻、移动灵活的特点。升降机构采用手动或机动升降装置，升降灵活方便，通过操作升降机构，可以调节输送机的倾角或卸料点的高度。主要用于散运、包运的粮食或其它小颗粒物料的输送、装卸及码垛等作业。

型号	带宽(mm)	散运输送量(t/h)	包运输送量(t/h)	提升高度(m)	机架倾角($^{\circ}$)
HUS400	400	30~50	800~900	2.8~8.5	$<25^{\circ}$
HUS500	500	50~70	800~900	2.8~8.5	$<25^{\circ}$
HUS650	650	70~120	800~900	3~7.5	$<25^{\circ}$
HUS800	800	120~200	800~900	3~7.5	$<25^{\circ}$



LS系列螺旋输送机

LS系列螺旋输送机是等效采用ISO1050标准设计,制造符合JB81005专业标准,与GX系列螺旋输送机相比,头、尾部轴承座移至壳体外,中间吊轴承采用滚动(M1制法)或滑动(M2制法)可以互换的两种结构,均设防尘密封装置,出料端设有清扫装置,进出口口位置布置灵活、整机噪音低、适应性强、操作维修方便。该机采用的密封件是尼龙和聚四氟乙烯树脂类,具有阻力小、密封、耐磨性好等特点。采用的滑动瓦的轴瓦材料有铸铜、合金耐磨铸铁、铜基石墨少油润滑瓦等几种供选择。LS系列螺旋输送机其主要技术参数见下表:

LS系列螺旋输送机主要技术参数表

机器型号	LS100	LS160	LS200	LS250	LS315	LS400	LS500	LS630	LS800	LS1000
螺旋直径(mm)	100	160	200	250	315	400	500	630	800	1000
螺距(mm)	100	160	200	250	250	355	400	450	500	560
转速(rpm)	71-140	56-112	50-100	45-90	45-90	36-71	32-63	25-50	20-40	16-32
输送量(m ³ /h)	1.1-2.2	3.1-7	6.31-13	11-22	15-35	31-62	50-98	77-140	126-200	140-280

注:表中的输送量按填充系数 $\psi=0.45$ 考虑,选型时请根据具体物料选取填充系数 ψ 对输送量进行修正。

GX系列螺旋输送机

GX系列螺旋输送机是一种通用型螺旋输送机,它适应性强,进出口位置布置灵活、整机噪音低、操作维修方便。GX系列螺旋输送机有S制法(带有实体螺旋面的螺旋)和D制法(带有带式螺旋面的螺旋)两种,可用于水平或倾斜(倾角小于20°)输送各种粉状、粒状及小块状的物料,如煤粉、面粉、水泥、砂、散粮、小块煤及石子等。其工作环境温度在-20℃到+50℃范围内,输送物料的温度应低于+200℃。GX系列螺旋输送机其主要技术参数见下表。

GX系列螺旋输送机主要技术参数表

机器型号	GX150	GX200	GX250	GX300	GX400	GX500	GX600
螺旋直径(mm)	150	200	250	300	400	500	600
螺距(mm)	120	160	200	240	320	400	480
转速(rpm)	31-129	31-114	31-102	31-88	31-88	31-75	31-59
输送量(m ³ /h)	1.3-5.5	3.1-11	6-20	10-30	25-71	49-118	85-162
许用千瓦转速比	0.013	0.03	0.06	0.1	0.25	0.48	0.85
许用悬臂载荷(kg)	210	370	580	800	1500	2400	3500

注:表中的输送量按填充系数 $\psi=0.45$ 考虑,选型时请根据具体物料选取填充系数 ψ 对输送量进行修正。

TS系列弹簧输送机

弹簧输送机广泛应用于粮油、饲料、食品、冶金、矿山、塑料、化工、建材、医药等行业的一种输送设备,它适用于颗粒或粉状物料的水平输送或倾斜输送或垂直输送。

特点:

- 1.采用螺旋弹簧输送原理,结构简单,使用方便。
- 2.弹簧使用寿命长,输送效率高。
- 3.全封闭输送,无粉尘溢散。

型号	TS30	TS40	TS53	TS65
电机功率(kw)	0.75	1.1	3	3
弹簧直径(mm)	Φ30	Φ40	Φ53	Φ65
储料箱容量(kg)	100	150	200	250
送料管及弹簧长度(m)	1-3	2-6	2-5	2-6
粉末输送能力(kg/h)	150	400	1000	2000



堆包码垛机

该机在天轨上行走,与水平胶带输送机配套使用,可实现成件物品在库内任意坐标点处的码垛作业。

规格型号	QS65-16.5	QS65-19.5	QS65-22.5	QS65-30
跨度(m)	16.5	19.5	22.5	30
胶带输送速度(m/s)	1	1	1	1
输送物外形尺寸(mm)	900x500x400	900x500x400	900x500x400	900x500x400
输送特单重(kg/件)	50	50	50	50

MX系列刮板输送机

MX系列刮板输送机是通过消化吸收引进的同类设备并针对其不同的运输条件而设计的,它效率高,功耗低,噪音低,倾斜布置时最大倾角可达30°,本系列刮板输送机共有四种机型,最大输送量可达240m³/h,最大输送距离可达80m。其主要技术参数见下表:

MX系列刮板输送机主要技术参数表

机器型号	MX32	MX42	MX52	MX60
机槽宽度(mm)	530	630	750	840
承载深度(mm)	180	250	300	330
刮板链条	刮板宽度(mm)	300	400	500
	刮板高度(mm)	150	222	270
	重量(kg/m)	42	50	72
	速度(m/s)	0.16—0.46	0.16—0.46	0.16—0.46
输送量(m ³ /h)	20—60	40—120	60—180	60—240
最大输送距离(m)	80	80	80	80
电机功率(kw)	≤37	≤45	≤45	≤55

FU系列链式刮板输送机

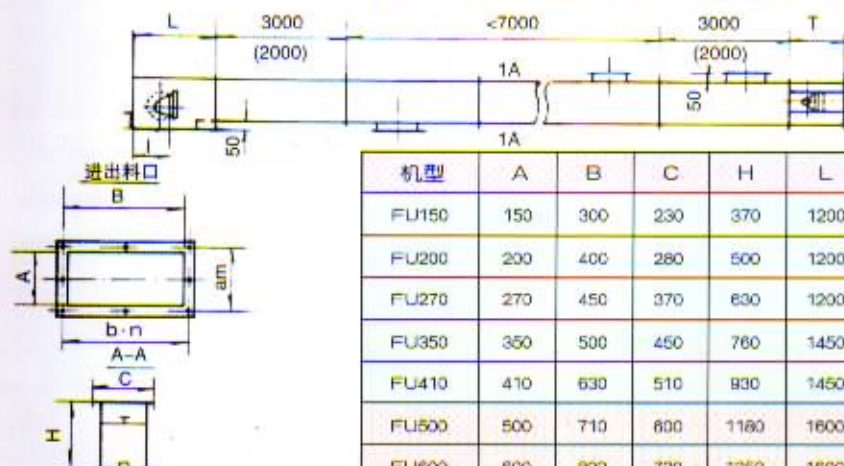
FU系列链式刮板输送机是埋刮板输送机的特殊形式,适用于容易流动的粉状、粒状、小块状物料的水平或微倾斜($\alpha \leq 10^\circ$)方向的输送,广泛用于水泥、粮食、煤炭、火电、冶金、化工等行业。本机结构紧凑、密封性好,工艺布置灵活,可多点加料,多点卸料。本机采用板式滚子链作牵引构件,可实现远距离的物料输送(Lmax=100m),输送量大(Qmax=700m³/h)。

FU系列链式刮板输送机的主要技术参数

机器型号	FU150	FU200	FU270	FU350	FU410	FU500	FU600	FU800
机槽宽度(mm)	150	200	270	350	410	500	600	800
最理想粒度(mm)	≤4	≤5	≤7	≤9	≤11	≤13	≤15	≤18
最大粒度(mm)≤10%	≤8	≤10	≤14	≤18	≤21	≤25	≤30	≤36
速度(m/s)	输送量(m ³ /h)							
0.17	8	16	25	40	65	100	140	/
0.21	10	22	40	50	80	128	175	280
0.26	15	30	50	80	120	160	220	350
0.36	20	40	70	110	160	220	340	480
0.40	25	58	90	140	190	270	400	550
0.53	/	/	110	180	240	360	500	700

注:输送量按水平布置计算。

FU系列链式刮板输送机的主要技术参数



机型	A	B	C	H	L	T	a·m	b·n	i
FU150	150	300	230	370	1200	925	2×98	3×114	285
FU200	200	400	280	500	1200	925	2×120	4×110	320
FU270	270	450	370	630	1200	925	3×104	4×123	360
FU350	350	500	450	760	1450	925	3×135	4×135	400
FU410	410	630	510	930	1450	925	4×115	5×136	480
FU500	500	710	600	1180	1600	1005	4×137.5	5×152	520
FU600	600	800	720	1350	1600	1005	5×130	6×141	600
FU800	800	1250	920	1380	1600	1005	6×141	8×162	840

SDB系列链斗输送机

输送链为套筒滚子链，连续斗式结构，用于高温熟料的水平、大倾角（可达60度）输送。

主要特点：

- 1.输送链是由牵引链、承载链和正向搭接（或反向搭接）的料斗组成，三部分可自由装卸。
- 2.牵引链与承载链分开，使结构简化，成本降低，且使用寿命长，安装维修方便。
- 3.承载链中的行走轮为承重件，以滚动摩擦代替以往采用的滑动摩擦，运行阻力降低55%~65%，大大降低了输送机的牵引力和功率消耗。
- 4.承载体系料斗结构，比钢板（鳞板）槽体结构更具有刚性强、承载量大，安装维修方便等优点。
- 5.装料和卸料部分设有密封和除尘口，改善了装卸料的工作环境。
- 6.布置灵活。
- 7.耐高温，可输送温度 $<600^{\circ}\text{C}$ 的物料。

布置形式：

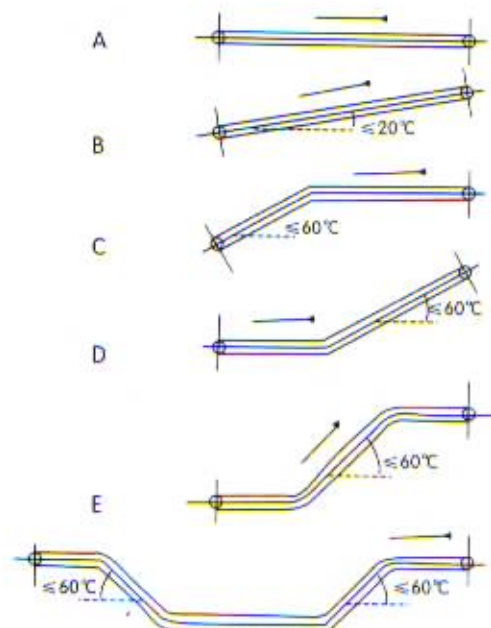
A 水平型

B. 倾斜型（Q型）

C. 倾斜——水平型（QS型）

D. 水平——倾斜型（SQ型）

E 综合型（Z型）



闸 阀 门

我公司生产的闸阀门分为三类别：平闸门、翻板阀门、旋转阀，广泛运用于粮食、油脂、电站、冶金、化工等行业，用户在订货时请提供有关技术参数，我公司可协助选型及方案设计。参见下表：

平 闸 门					
手动	方形平板闸 （□表示法 兰□尺寸）	SFP□□	矩形平板闸（□表 示闸板行程和法兰 □宽度尺寸）	SZ□□□□	均有普通型和气密型两种（气密型分别用代 号QMZS□□□□和QMZX□□□□表示仓 上和仓下气密闸门）
电动		DFP□□		DZ□□□□	
气动		QFP□□		QZ□□□□	
翻 板 阀 门					
手动	对称三通阀（□表示 法兰方□尺寸和法兰 与水平面的夹角）	SFR□□/□□	不对称三通阀（□表示法兰方□ 尺寸和法兰与水平面的夹角）	SFK□□/□□	
电动		DFR□□/□□		DFK□□/□□	
气动		QFR□□/□□		QFK□□/□□	
旋 转 阀					
旋转給料阀	RV500				
星形排灰阀	RV001、RV002				
刚性叶轮给粉机	TX200X200、TX300X300、TX400X400				

QBG系列板式给料机

QBG系列轻型板式给料机广泛用于有色、矿山、水泥、化肥、化工、冶金、造纸等行业的采选、轻运、配料等工艺过程中，适用于沿水平或倾斜段向工作机械或料仓、漏斗等其它容器连续均匀地配给容量不大于 $1.2t/m^3$ ，块重不超过140kg，温度不高于350℃的散状物料。本系列给料机共有五种机型，最大给料量可达 $845m^3/h$ ，其主要技术参数见下表：

QBG系列板式给料机主要技术参数表

机器型号	机槽宽度 (mm)	头尾轮中 心距(mm)	给料速度 (mm)	额定给料量 (m^3/h)	物件最大允 许粒度(mm)	电机功率 (kw)	设备自重 (kg)
QBG500-2	500	2000	0.05-0.4	7-88	180	1.1-3	2500
QBG500-3		3000					3000
QBG500-4.5		4500					3500
QBG500-6		6000					4000
QBG500-9		9000				3-7.5	4800
QBG500-12		12000					5600
QBG500-15		15000					6400
QBG630-3	630	3000	0.04-0.4	11-175	200	3-5.5	3200
QBG630-4.5		4500					4000
QBG630-6		6000					4700
QBG630-9		9000					6000
QBG630-12		12000				4-15	7500
QBG630-15		15000					9000
QBG800-3	800	3000	0.04-0.4	19-308	350	3-5.5	3600
QBG800-4.5		4500					4400
QBG800-6		6000				4-11	5200
QBG800-9		9000					6800
QBG800-12		12000				5.5-22	8200
QBG800-15		15000					9600
QBG800-18		18000					11000
QBG1000-3	1000	3000	0.03-0.4	25-507	460	3-7.5	5000
QBG1000-4.5		4500					6000
QBG1000-6		6000				4-15	7000
QBG1000-9		9000					9000
QBG1000-12		12000				5.5-30	11000
QBG1000-15		15000					13000
QBG1000-18		18000					15000
QBG1250-3	1250	3000	0.03-0.4	40-845	600	4-15	6500
QBG1250-4.5		4500					7300
QBG1250-6		6000				5.5-18.5	8400
QBG1250-9		9000					10500
QBG1250-12		12000				7.5-37	12600
QBG1250-15		15000					14800
QBG1250-18		18000					17000

链

轮

提升机链轮技术参数

型 号	67#					80#					44# 渣链轮
节距	58.62					80					40
齿数	12	14	16	18	20	12	15	17	18	20	
顶圆直径	245	280	320	360	390	336	411	465	485	277.5	
内孔	50	50	50	50	50	50	50	60	55	40	
材料	HT150										

输送机链轮技术参数

齿数	Z=6		Z=8			Z=9	Z=11	Z=10	Z=8
节距	250	125	160	200	250	125	125	100	100
顶圆直径	550	350	440	558	890	388	470	341	290
内孔	-	65	70	75	-	65	65	65	65
材料	链轮片45# 芯子HT150								



提升机链轮



传动链轮



输送机头轮



输送机尾轮

链

条

各种铸钢链条材质全部为45#钢，刮板链条是由精密浇钢一次成形，其它有模锻链、高强度弯板链、滚子链条、品种、规格齐全，用户可根据输送物料不同的要求，选用适当的品种和规格。该链条具有耐磨性强、耐腐蚀、抗拉力高等特点，特殊规格链条可根据用户图纸加工制造。

U型埋刮板链条



刮板规格	孔 径
96X68X125	Φ16
105X73X100	Φ12
120X80X125	Φ16
140X105X100	Φ16
140X105X125	Φ16
158X106X125	Φ18
180X113X125	Φ18
185X114X125	Φ18
198X116X125	Φ20
220X120X160	Φ20
220X140X160	Φ20
268X140X160	Φ22
290X140X160	Φ22
290X180X160	Φ22
368X150X200	Φ25

T型水平刮板链条



刮板规格	孔 径
96X32X125	Φ18
105X25X100	Φ14
105X36X125	Φ18
120X25X100	Φ14
120X36X125	Φ18
140X28X100	Φ14
140X36X125	Φ18
160X36X125	Φ18
180X38X125	Φ18
220X40X125	Φ18
200X34X125	Φ20
220X42X160	Φ18
240X38X125	Φ18
240X42X125	Φ18
270X50X200	Φ22
330X60X200	Φ22
368X45X160	Φ22
368X60X200	Φ25
370X45X160	Φ22
440X45X160	Φ22
460X42X125	Φ18



滚珠刮板链条



HL型67#、80#链条



平板烘干机链条(滚珠链)



HL型100#链条



平板烘干机链条(矿山链)



44#刮渣机链条



模锻链杆



斗提机驱动轮

链

杆

模锻链杆参数一览表

序号	型号	中心距	大头厚	小头厚	叉口宽	孔径	杆宽/厚
1	S16	100 ± 0.2	30 ± 0.5	14 ± 0.5	16 ^{+0.5} ₀	Φ14 ^{+0.15} ₀	27/8
2	Z16	100 ± 0.2	40 ± 0.6	18 ± 0.6	20 ^{+0.5} ₀	Φ17 ^{+0.15} ₀	35/12
3	S20	125 ± 0.2	34 ± 0.6	16 ± 0.6	18 ^{+0.5} ₀	Φ17 ^{+0.15} ₀	33/8
4	Z20	125 ± 0.2	50 ^{+0.5} _{-0.5}	24 ⁺¹ _{-0.5}	26 ^{+0.5} ₀	Φ20 ^{+0.15} ₀	45/14
5	S25	160 ± 0.2	48 ^{+0.5} _{-0.5}	23 ⁺¹ _{-0.5}	25 ^{+0.5} ₀	Φ20 ^{+0.15} ₀	39/13
6	Z25	160 ± 0.2	58 ^{+0.5} _{-0.5}	28 ⁺¹ _{-0.5}	30 ^{+0.5} ₀	Φ25 ^{+0.15} ₀	55/18
7	3002	142 ± 0.2	46 ^{+0.5} _{-0.5}	22 ^{+0.5} _{-0.5}	24 ^{+0.5} ₀	Φ25 ^{+0.15} ₀	50/14
8	3003	142 ± 0.2	64 ^{+0.5} _{-0.5}	29 ⁺¹ _{-0.5}	31 ^{+0.5} ₀	Φ25 ^{+0.15} ₀	50/17.5
9	3006	200 ± 0.23	65 ⁺¹ _{-0.5}	30 ⁺¹ _{-0.5}	33 ^{+0.5} ₀	Φ32 ^{+0.15} ₀	70/24
10	MS55	200 ± 0.2	80 ⁺¹ _{-0.5}	35 ⁺¹ _{-0.5}	38 ^{+0.5} ₀	Φ28 ^{+0.15} ₀	70/25
11	MS55B	200 ± 0.2	80 ⁺¹ _{-0.5}	35 ⁺¹ _{-0.5}	38 ^{+0.5} ₀	Φ30 ^{+0.15} ₀	70/25
12	MG20	200 ± 0.2	70 ± 0.6	27 ± 0.6	29 ^{+0.5} ₀	Φ35 ^{+0.15} ₀	70/17
13	MG20B	200 ± 0.2	70 ± 0.6	27 ± 0.6	29 ^{+0.5} ₀	Φ30 ^{+0.15} ₀	70/17
14	MG20C	200 ± 0.2	70 ± 0.6	27 ± 0.6	29 ^{+0.5} ₀	Φ28 ^{+0.15} ₀	70/17
15	T63	200 ± 0.25	95 ⁺¹ _{-0.5}	40 ⁺¹ _{-0.5}	42 ^{+0.5} ₀	Φ40 ^{+0.15} ₀	86/30

工程实例



▲ 开封正大有限公司散粮运输线(单机长度76米)



▲ 埋刮板输送机



▲ 斗式提升机



▲ 黑龙江九三油脂集团2000T/D输送线(单机长度80米)



▲ 广东丰源粮油集团3000T/D油脂输送线(单机长度78米, 产量400T/H)



▲ 带式输送机



▲ 螺旋输送机



◀ 闸阀门

▼ 散粮码头



